

Parametry techniczne

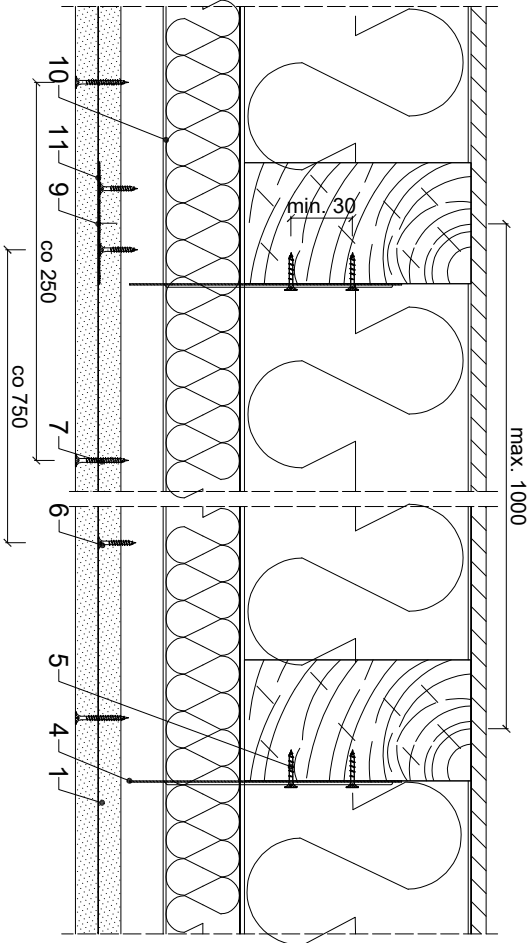
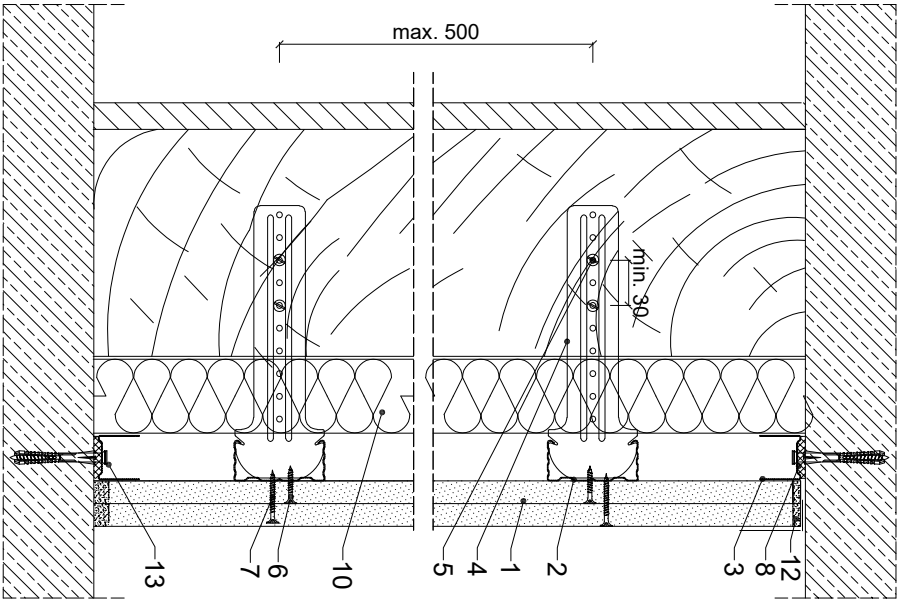
KLASA ODPORNOŚCI OGNIOWEJ ¹⁾ [minu]	MAKSYMALNA WYSOKOŚĆ H [mm]	GRUBOŚĆ ZABUDOWY G [mm]	MASA ZABUDOWY ²⁾ M [kg/m ²]	PŁYTY GIPSOWO-KARTONOWE RIGIPS PRO ³⁾	RODZAJ PROFILU RIGIPS	WYPEŁNIENIE WEWN. ISOVER
	H	G	M			
EI 60 ¹⁾	bez ograniczeń	58	29	Fire+ typ DF, Fire+ HYDRO typ DF+2 gr. 2x150 mm	CD60	ISOVER Akust+ / Akust+ + Polterm Uni B (długość 3m)
REI 60 ²⁾	ograniczeń	58	29	Fire+ typ DF, Fire+ HYDRO typ DF+2 gr. 2x150 mm	ULTRASTIL	ISOVER Akust+ / Akust+ + Polterm Uni B (długość 3m)

1) Klasa odporności ogniowej REI 60 i EI 60 zgodnie z EN 1363-1. Masa odporności ogniowej EI 60 przy obciążeniu ściana + obciążeniu ściana.
2) Masa odporności ogniowej REI 60 przy obciążeniu ściana + obciążeniu ściana.
3) Dla odporności ogniowej REI 60 przy obciążeniu ściana + obciążeniu ściana.
4) EN - klasa odporności ogniowej wg normy PN-EN 13501-2.
5) Płyty gipsowe - laminowane płytami HARTO typ DF lub DF+2, przy zastosowaniu taśmy odporności ogniowej systemu.
6) Płyty gipsowe - laminowane płytami HARTO typ DF lub DF+2, przy zastosowaniu taśmy odporności ogniowej systemu.
7) Płyty gipsowe - laminowane płytami HARTO typ DF lub DF+2, przy zastosowaniu taśmy odporności ogniowej systemu.
8) Płyty gipsowe - laminowane płytami HARTO typ DF lub DF+2, przy zastosowaniu taśmy odporności ogniowej systemu.
9) Płyty gipsowe - laminowane płytami HARTO typ DF lub DF+2, przy zastosowaniu taśmy odporności ogniowej systemu.
10) Płyty gipsowe - laminowane płytami HARTO typ DF lub DF+2, przy zastosowaniu taśmy odporności ogniowej systemu.
11) Płyty gipsowe - laminowane płytami HARTO typ DF lub DF+2, przy zastosowaniu taśmy odporności ogniowej systemu.
12) Płyty gipsowe - laminowane płytami HARTO typ DF lub DF+2, przy zastosowaniu taśmy odporności ogniowej systemu.
13) Płyty gipsowe - laminowane płytami HARTO typ DF lub DF+2, przy zastosowaniu taśmy odporności ogniowej systemu.

Zapotrzebowanie materiałowe na 1m²

MATERIAŁ	ZUŻYCIE
1 Płyta gipsowo-kartonowa RIGIPS PRO Fire+ typ DF lub Fire+ Hydro typ DF+2 gr. 2x15,0mm	2 x 15,0 2,00 m ²
2 Profil RIGIPS CD 60 ULTRASTIL	2,10 m
3 Profil RIGIPS UD ULTRASTIL	0,35 m
4 Wieszak RIGIPS do poddaszy	1,60 m
5 Wkręt do drewna	5,00 szt.
6 Wkręt RIGIPS TN 25 ¹⁾	5,00 szt.
7 Wkręt RIGIPS TN 45 ¹⁾	12,00 szt.
8 Taśma uszczelniająca piankowa RIGIPS szer. 30mm	0,40 szt.
9 Taśma spoinowa RIGIPS	1,40 m
10 Wełna mineralna szklana lub skalna np. ISOVER Aku-Płyta / Akuplat + lub Polterm Uni	1,00 m ²
11 Masa szpachlowa konstrukcyjna RIGIPS: VARIO, Premium Light, O1 Zaczyna, SUPER	0,50 kg
12 Masa szpachlowa wykończeniowa RIGIPS: Premium Light, Profillak Finish Plus, Q2-Q3 Kończy, GOTOWA Q2-Q3 Kończy lub SUPER	0,10 kg
13 Kolek rozporowy min Ø 6 co max 1000 mm	1,90 szt.

1) Rozmiar wkładowi dla warstw wewnętrznych co 750 mm, dla warstw zewnętrznych co 250 mm.
Należy pamiętać, że masa szpachlowa jest zawieszona na kolekach rozporowych.



Saint-Gobain Construction Products Polska Sp. z o.o.
Biuro Rigips w Warszawie
ul. Cyberekulki 9, 02-677 Warszawa
Biuro Doradztwa Technicznego: 800 163 121
E-mail: doradcy.techniczny@saint-gobain.com
rigips.pl
BDO 000006702

Objekt:			
Lokalizacja:			
Tytuł rysunku:	Okładzina ścienna Rigips 3.29.00 (klasa odporności ogniowej EI 60)		
Data:	Skala: 1:5	Nr detalu: 3.29.00	Opracował: